



Thématique

Les Journées Internationales Francophones de Tribologie sont organisées chaque année sous l'égide du Groupe Scientifique et Technique Tribologie de l'Association Française de Mécanique. L'objectif de ces journées est de favoriser les rencontres entre industriels et universitaires sur les problématiques de la tribologie. Elles donnent lieu à de nombreux échanges et mettent en avant les avancées sur des aspects expérimentaux, théoriques et numériques, tout en laissant une place importante aux applications industrielles.

Le thème fédérateur retenu pour l'édition 2014 est « Matériaux et Tribologie ». Il mettra en avant les résultats récents dans tous les domaines de la tribologie : frottement, usure, lubrification, adhésion, etc. en s'intéressant plus particulièrement aux matériaux et à leur caractérisation.

Les prochaines journées, organisées par le Laboratoire de Physique et Mécanique Textiles se dérouleront du 26 au 28 mai 2014 à Mulhouse dans les locaux de l'Ecole Nationale Supérieure d'Ingénieurs Sud Alsace avec la participation de l'IUT de Mulhouse.

Comité Scientifique

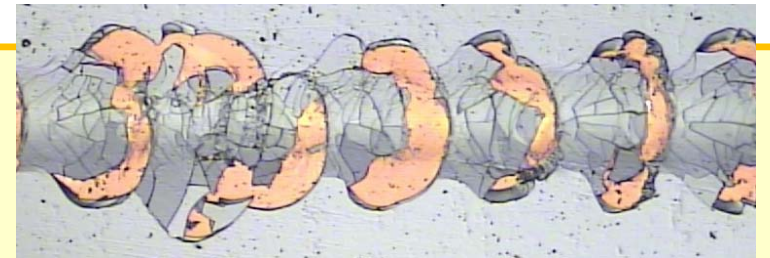
Jean FRÈNE
Philippe KAPSA

Université de Poitiers
Ecole Centrale de Lyon

Président d'honneur
Président

Yves BERTHIER
Maxence BIGERELLE
Christine BOHER
Marie-Ange BUENO
Yan-Ming CHEN
Antoine CHATEAUMINOIS
Jean DENAPE
Yannick DESPLANQUES
Mohamed EL MANSORI

INSA Lyon
Université de Valenciennes
Ecole des Mines Albi
ENSISA Mulhouse
CETIM Senlis
ESPCI Paris
ENI Tarbes
Ecole Centrale Lille
ENSAM Aix

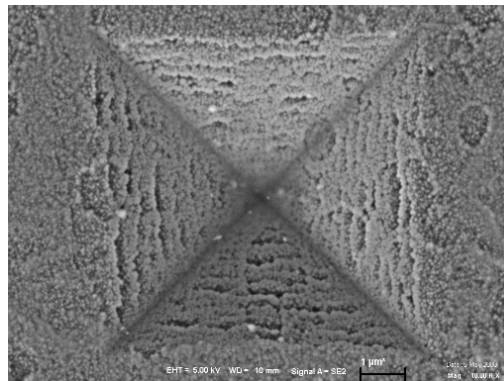


Christian GAUTHIER
Pierre MONTMITONNET
Olivier NOËL
Caroline RICHARD
François ROBBE-VALLOIRE
Xavier ROIZARD
Hassan ZAHOUANI
Hamid ZAIDI

Institut Charles Sadron Strasbourg
Ecole des Mines de Paris Sophia Antipolis
Université du Maine
Université de Tours
SupMéca Saint Ouen
Institut FEMTO-ST Besançon
ENI Saint-Etienne
Université de Poitiers

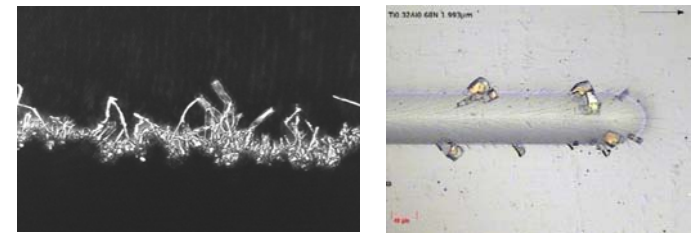
Calendrier

18 décembre 2013	Ouverture de la soumission en ligne des résumés
3 février 2014	Ouverture des inscriptions
17 février 2014	Clôture de la soumission des résumés
17 mars 2014	Notification aux auteurs
2 mai 2014	Limite des inscriptions au tarif préférentiel
26—28 mai 2014	JIFT
30 juin 2014	Date limite de soumission des articles



Comité d'Organisation

Gilles ARNOLD	Sylvain GILJEAN
Marie-Ange BUENO	Pascal HENRY
Brigitte CAMILLIERI	Marie-José PAC
Grégory COVAREL	Michel TOURLONIAS
Marie-Claude ROUHIER	secrétariat
Agnès SCHWOB	secrétariat
Laurence STRACH	service financier
Francis JORDAN	service technique



Frais d'inscription (TTC)

	Jusqu'au 2 mai 2014	Après le 2 mai 2014
Etudiant	280 €	310 €
Membre AFM	380 €	430 €
Non membre AFM	430 €	480 €

Accompagnants pour le banquet : **70 € / personne**

Déjeuner optionnel des 26/05 et/ou 28/05 : **17 € / repas**
à réserver au moment de l'inscription

Accès

Accès par avion

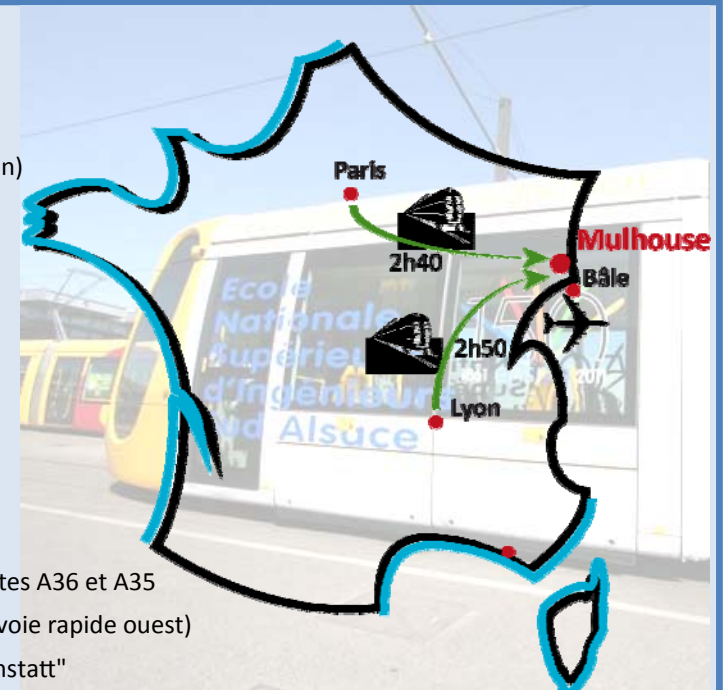
Euroairport Mulhouse-Bâle (30 km)
transfert vers Mulhouse (navette + train)
www.euroairport.com

Accès par le train

+ TRAM ligne 1, sortir "Porte Jeune"
puis ligne 2, direction "Coteaux",
station "Illberg"
www.solea.info

Accès par la route

Mulhouse est à la jonction des autoroutes A36 et A35
Sortie 16a "Les Coteaux" vers la RD68 (voie rapide ouest)
puis sortie n°3 "Mulhouse Centre - Brunstatt"



Lieu et contact

ENSISA - Bâtiment Werner
Université de Haute-Alsace
11 rue Alfred Werner, 68 093 MULHOUSE

Courriel : jift2014@sciencesconf.org

Tel : +33 (0)3 89 33 63 26 /// Fax : +33 (0)3 89 33 63 39

Site internet : <http://jift2014.sciencesconf.org/>

